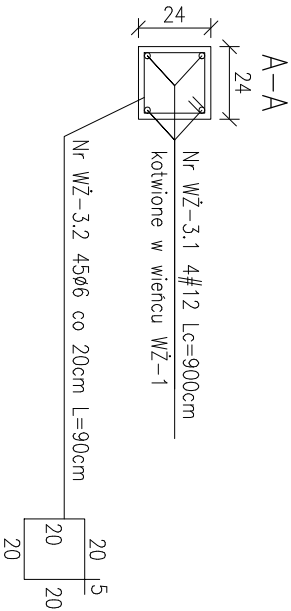
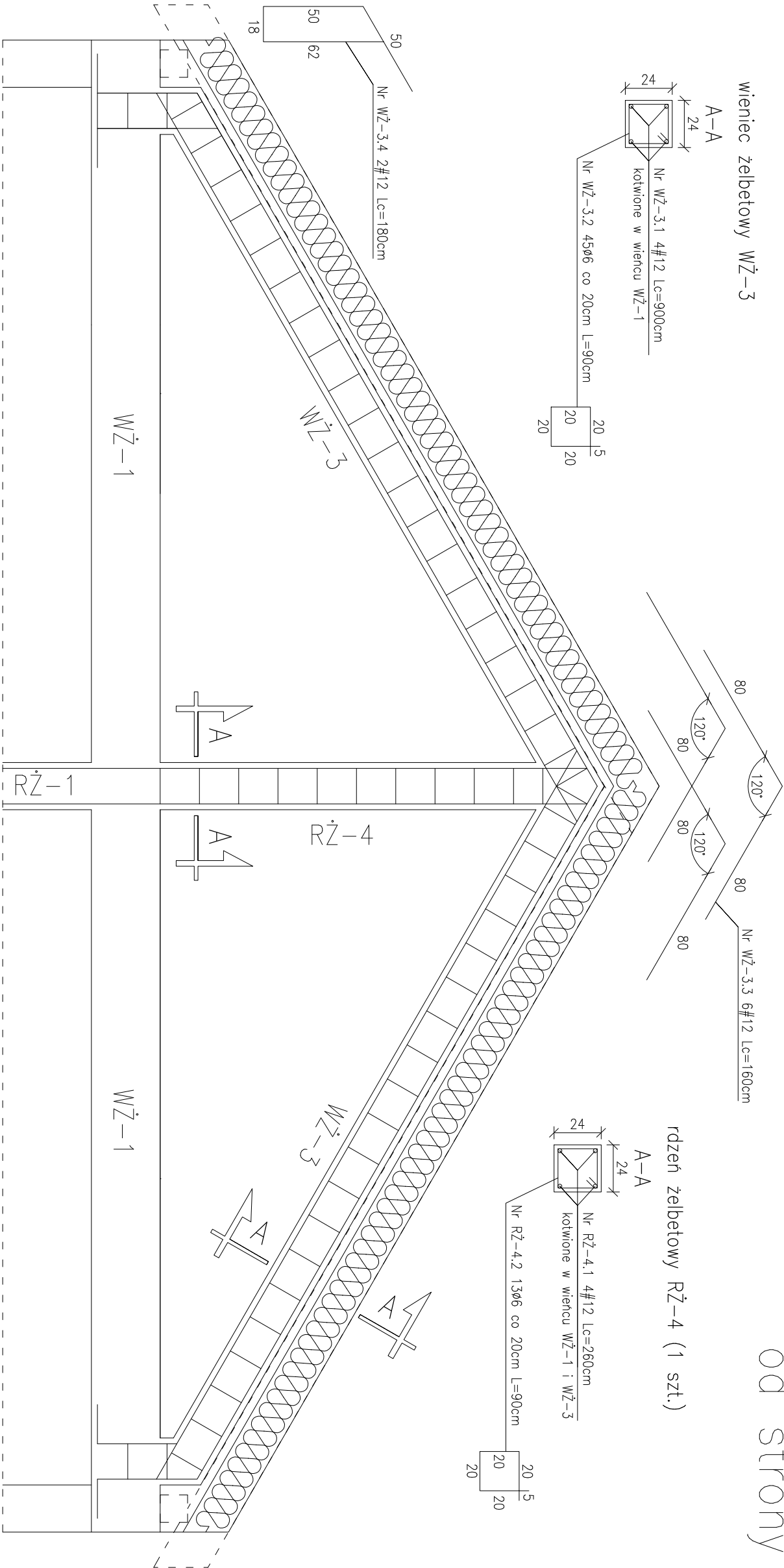
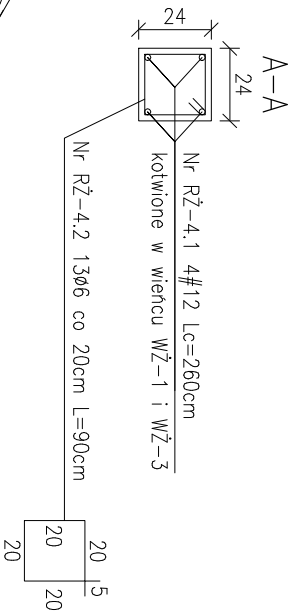


Szczegół ściany szczytowej  
od strony półn – wsch.

wieniec żelbetowy WŻ-3



rdzeń żelbetowy RŻ-4 (1 szt.)










Zestawienie stali zbrojeniowej

Pozycja	Pręty zbrojenia				Długość ogólna	
	Numer	Średnica	Długość	Liczba ogólna	SIOS 34GS	#12
		[mm]	[m]	[sztuk]		
RŻ-4	RŻ-4.1	12	2,60	4	—	15,20
szt. 1	RŻ-4.2	6	0,90	13	18,00	—
WŻ-3	WŻ-3.1	12	9,00	12	—	108,00
	WŻ-3.2	6	0,90	45	40,50	—
	WŻ-3.3	12	1,60	6	—	9,60
	WŻ-3.4	12	1,80	4	—	7,20
Długość ogólna				[m]	58,50	140,00
Masa 1 m pręta				[kg]	0,222	0,888
Masa prętów wg średnic				[kg]	12,99	124,32
Masa całkowita prętów				[kg]		137,31

UWAGA:

Beton C20/25  
Stal A-III 34GS; A-0 SIOS-b  
Grubość otuliny prętów zbrojenia wynosi 2cm  
NA ETAPIE BUDOWY RZUT RZOPATRYWAĆ ŁĄCZNIE Z POZOSTALYMI  
RYSUNKAMI BRANŻOWYMI ORAZ OPISEM I PROJEKTEM ARCH – BUD.

<div><div><div><div><div></div><div>PROJEKT</div><div>MATEUSZ DAWIDOWSKI</div></div></div><div><div>BIURO PROJEKTOWE I NADZÓR BUDOWLANY</div><div>mgr inż. MATEUSZ DAWIDOWSKI</div><div><div><div><div> ul. Miodowa 2A, 77-100 Dąbie</div><div><div> biuro@mdprojekt-bytow.pl</div><div><div> www.mdprojekt-bytow.pl</div><div><div> tel. 72857389</div></div></div><div><div> Znajdź nas na</div><div> pl</div></div></div></div></div></div></div></div></div>		skala: 1:25		nr rys. 9
		data: 30 listopada 2023		
Temat:	Zbrojenie ściany szczytowej od strony półn - wsch.			
Adres inwestycji:	dz. nr 90/6 obr. Złakowo, gm. Postomino			
Nazwa inwestycji:	Budowa świetlicy wiejskiej wraz z zagospodarowaniem terenu w miejscowości Złakowo.			
Projektował - konstr.:	mgr inż. Mateusz Dawidowski upr. nr KUP/0056/PWBKb/23			
Sprawił - konstr.:	mgr inż. Jarosław Jasniak upr. nr POM/0195/PWOK/06			